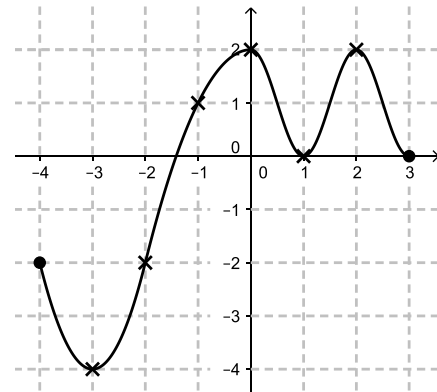
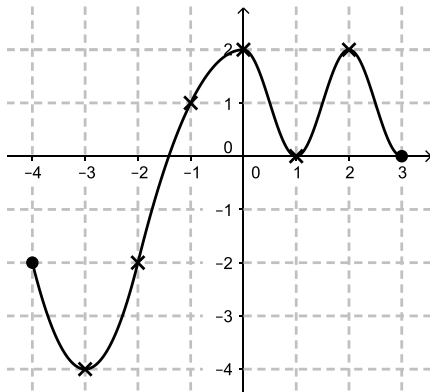


**Exemple**

Soit  $f$  une fonction dont le tableau de variation est donné ci-dessous.

$x$	-2	0	2	5
variations de $f$	0	↗ 4	↘ -2	↗ -1

1. Donner l'ensemble de définition de  $f$  et dessiner deux courbes représentatives possibles.
2. Répondre par vrai ou par faux, justifier.
  - a.  $f(3) \leq f(4)$ .
  - b.  $f(1) = 2$ .
  - c.  $f(1) \geq f(4)$ .
  - d.  $f(-1) > f(3)$ .



**Exemple**

Soit  $f$  une fonction dont le tableau de variation est donné ci-dessous.

$x$	-2	0	2	5
variations de $f$	0	↗ 4	↘ -2	↗ -1

1. Donner l'ensemble de définition de  $f$  et dessiner deux courbes représentatives possibles.
2. Répondre par vrai ou par faux, justifier.
  - a.  $f(3) \leq f(4)$ .
  - b.  $f(1) = 2$ .
  - c.  $f(1) \geq f(4)$ .
  - d.  $f(-1) > f(3)$ .